

THINK STEEL

ODIシリーズ

摩擦圧接打継継手 OTカプラー 一条ネジタイプ

建築向けA級継手

有機グラウト

D13～D19

SD295～SD390

打継施工用継手

スラブ及び壁(逆打ち)の打継工法に対応した継手です。
鉄筋とカプラーを摩擦接合した状態で出荷しますので、
安定した品質且つ大量の受注にも対応できます。



— 施工性向上による**工期短縮**

— 大がかりな機械**不要**

— 専門技術**不要**(施工技術講習のみ)

— 雨天時での**施工可能**

一般財団法人 日本建築総合試験所
建築技術性能証明
GBRC 性能証明 第23-06号

OTANI STEEL CORPORATION

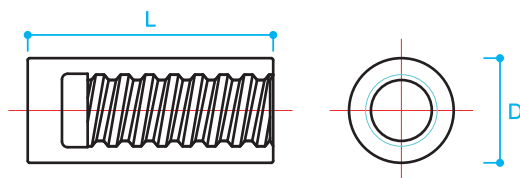
THINK STEEL

ODIシリーズ

摩擦圧接打継継手 OTカプラー 一条ネジタイプ

機械式継手データ

適用鉄筋	鋼種	SD295、SD345、SD390 (JIS G 3112 鉄筋コンクリート用棒鋼)	
	径種	D13、D16、D19	
適用継手	継手種類	同鋼種 同径継手	D13 (SD295、SD345、SD390)
			D16 (SD295、SD345、SD390)
			D19 (SD345、SD390)



継手材質	S45C	
呼び名	全長 L (mm)	外径 D (mm)
D13	69.0	22.0
D16	77.5	28.0
D19	84.0	33.0

人と鉄のあいだに



お問い合わせは営業第2部までお願いします。

大谷製鉄株式会社 〒934-8567 富山県射水市奈呉の江8番地の4
OTANI STEEL CORPORATION TEL(0766)84-6151(代) FAX(0766)84-1999 www.e-osc.co.jp

ISO9001認証取得
ISO14001認証取得