

THINK STEEL

ODIシリーズ

機械式定着 OTナット貫通式

土木向け

有機グラウト

D13~D51

SD295~SD490

定着アンカーに代わる 現場ねじ込み式の定着工法

定着部における90°・180°フックなどの鉄筋加工が不要となり

込み合う定着部の配筋状況を解消できます。

現場にて機械式定着具をねじ込み、2液型エポキシ樹脂の注入にて

施工完了となるので、特殊な技術は必要ありません。



— 施工性向上による**工期短縮**

— 大がかりな機械**不要**

— 専門技術**不要**

— 雨天時での**施工可能**

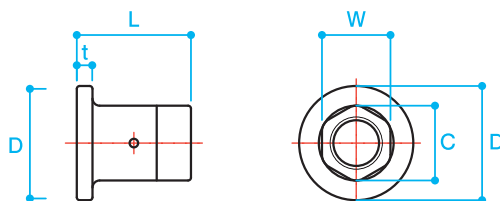
OTANI STEEL CORPORATION

機械式定着 OTナット貫通式

機械的性質				
鉄筋	OTナット			
呼び名	種類	耐力 N/mm ²	引張強さ N/mm ²	伸び %
D19~D41	FCAD1200-2	900以上	1200以上	2以上

*D13・D16・D51はS45C熱処理品となります。

OTナットの寸法と形状					
呼び名	OTナット				
	定着板径 D mm	対辺距離 W mm	対角距離 C mm	定着板厚 t mm	全長 L mm
D13	51	23	27.4	8	48
D16	51	23	27.4	8	48
D19	55	29	32.4	7	48
D22	65	34	38.4	9	55
D25	74	39	42.4	9	60
D29	85	43	48.4	10	70
D32	93	48	52.4	11	80
D35	102	53	58.4	12	80
D38	111	57	62.4	14	80
D41	120	64	70.4	14	80
D51	147	77	86.4	17	95



適用範囲 (○: 適用可)											
呼び名	D13	D16	D19	D22	D25	D29	D32	D35	D38	D41	D51
鋼種	SD295	○ S45C	○ S45C								
	SD345	○ S45C	○ S45C	○	○	○	○	○	○	○	○ S45C
	SD390	○ S45C	○ S45C	○	○	○	○	○	○	○	○ S45C
	SD490	○ S45C	○ S45C	○	○	○	○	○	○	○	○ S45C