



OTANI

機械式定着金物

DBヘッド

一般社団法人 建築構造技術支援機構 (SABTEC) 評価
RC構造設計指針 (2022年) 11-03R6
RCS混合構造設計指針 (2022年) 17-05R2





(株)ディビーエスのDBヘッド定着工法を導入

機械式定着金物 DBヘッド

高密度配筋対策のNEWスタンダード

近年、鉄筋工事における鉄筋の高強度化や大径化に伴い、仕口部での納まりが煩雑になることでコンクリートのまわりが悪くなり、建物の品質確保が難しくなっています。また、熟練工の不足による工期の長期化など、施工管理上の問題も生じています。

DBヘッド定着工法が、問題を解消！

工期短縮

- 従来の工法に比べ施工がきわめて簡単のため、工期短縮につながります。
- 曲げアンカーが無いいため、運搬、荷揚げ、施工の作業性が向上します。

現場加工が不要

- 工具やグラウト等の補助材料が不要のため、現場での加工が無く、製品の品質がそのまま信頼性につながります。

提案型製品

- 品質と信頼性、作業の容易さ、工期短縮など、施主様への提案につながる製品です。

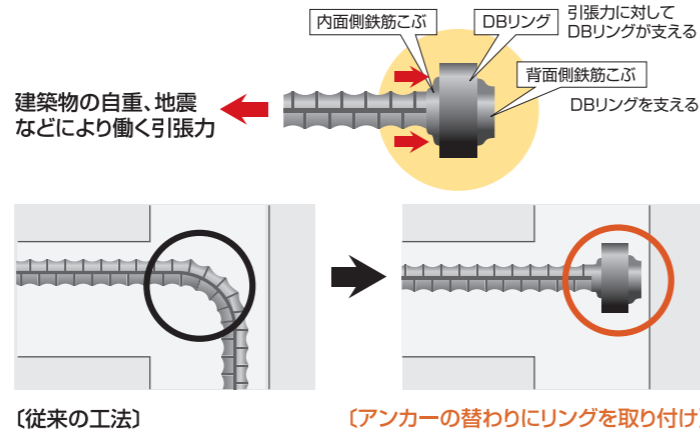
品質と信頼性

- 仕口部でのコンクリートのまわりが良く、過密配筋による定着不良を解消します。
- 製品に接合面・溶接面が無く、リングの定着が目視で確認できるため信頼度が高くなります。

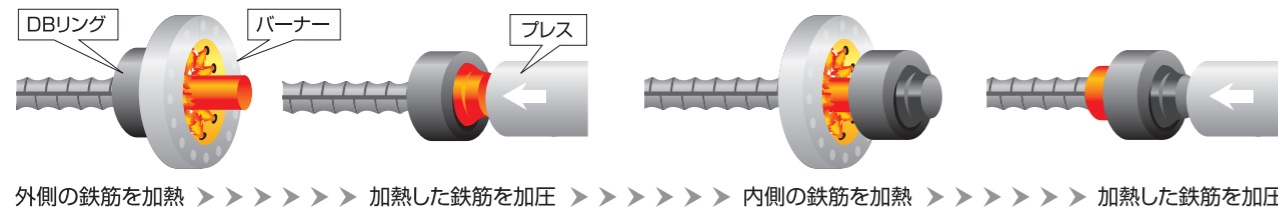
■DBヘッド定着工法とは

DBヘッド定着工法は、鉄筋の先端にダクタイル鋳鉄製のリングを取り付け、リング両側の鉄筋を加熱・加圧し、こぶを形成させて固定する工法です。リング部分の支圧作用が曲げアンカーの代替となり、施工部の配筋が簡略化されることで作業工程の短縮につながります。

OTANIでは(株)ディビーエスのDBヘッド定着工法を導入し、施工管理上の問題を解消します。



■DBヘッド製造工程



DBヘッド定着工法とVCONだからできる3つのバリュー

VCON/SUPER VCON **ねじVCONに対応**

OTANIでは、鉄筋の製造からDBヘッドの取り付け加工まで、社内の一貫したラインで行なっています。DBヘッド定着工法とVCONのコラボレーションにより、定着金物に新たな価値が生まれます。



3タイプのVCONに対応

- ご好評いただいている、「VCON」「SUPER VCON」への取り付けはもちろん、「ねじVCON」にも対応しました。現場での定着板取り付け加工が不要になり、鉄筋加工場、建築現場での作業効率が飛躍的に向上します。また、発注と納期管理が一括で行えるなど、スケジュール管理の負担を減らします。

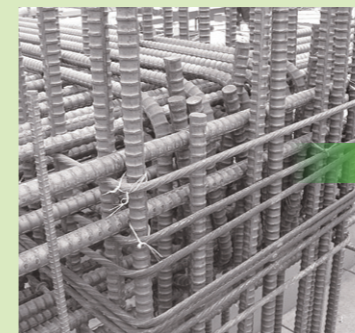
施工管理が容易

- 鉄筋、ねじ鉄筋の1本1本に「鋼種・サイズ」が表示されているため、現場での施工管理が容易になります。
- 「SUPER VCON」では識別番号の管理により、結束をばらした後の製品品質が確認でき、信頼性がさらに向上します。

一貫した品質管理

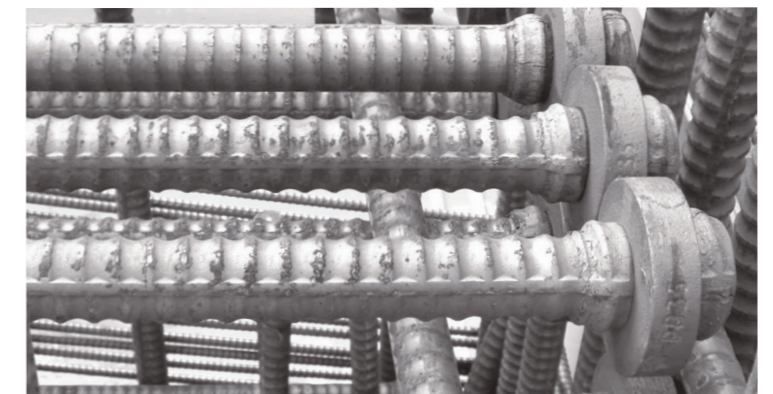
- OTANIではVCONの製造からDBヘッドの加工まで、妥協を排除した工程管理、検査体制をとっています。DBヘッドは母材から加工品まで一貫した品質管理体制によって製造されています。

従来の工法



DBヘッド定着工法

柱梁接合部にスペースが出来、コンクリートまわりが良くなります。



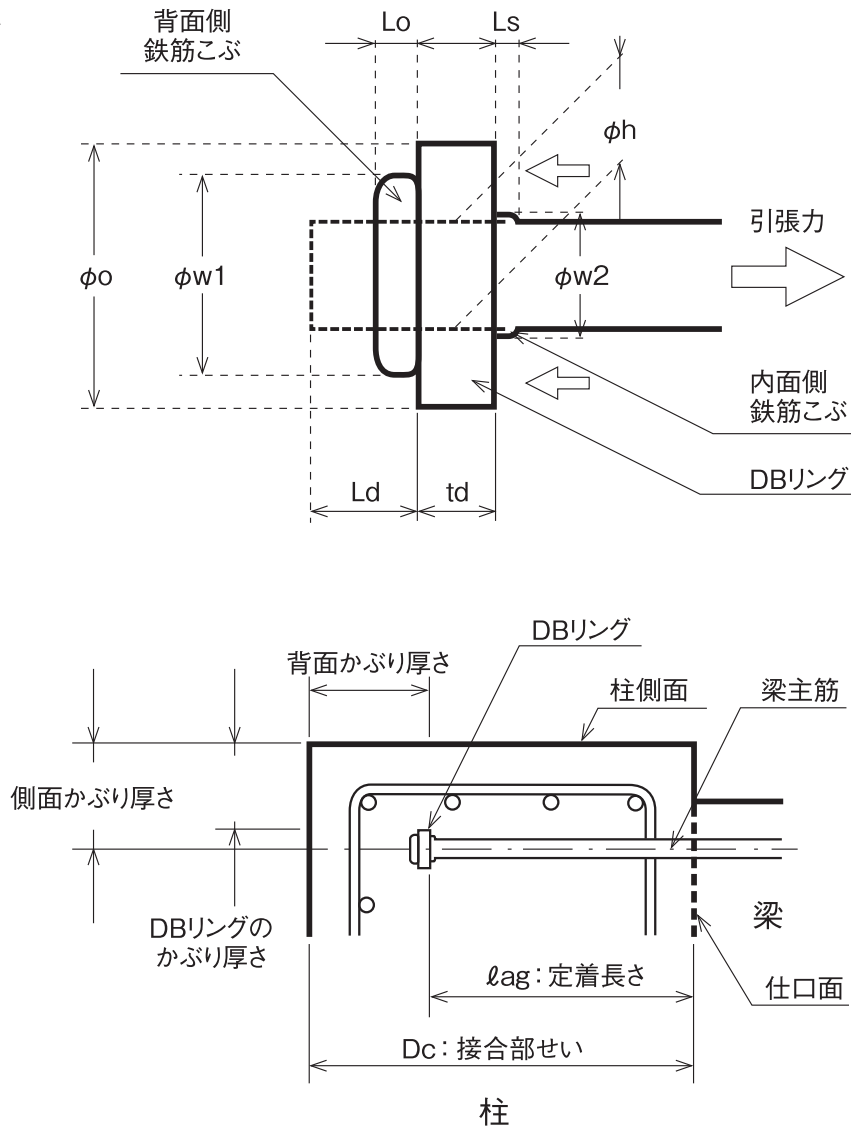
全国の現場で採用されている確かな実績があります。

■DBヘッド寸法および各部の標準寸法

鉄筋呼び名	外径 ϕ_o (mm)	孔径 ϕ_h (mm)	板厚 td (mm)	支圧面積比 α_p	背面側鉄筋こぶ		内面側鉄筋こぶ					
					突出長さ Lo	直径 ϕ_w1	膨らみ長さ Ls	直径 ϕ_w2				
D16	40	18.0	10	5.3	10	24	11	19				
D19	45	20.5	12	4.5	11	29	13	23				
D22	55	24.0	14	5.1	13	33	15	26				
D25	60	27.0	15	4.6	15	38	18	30				
D29	70	31.0	18	5.0	17	44	20	35				
		32.5										
D32	80	34.0	20	5.3	19	48			20	38		
		35.5										
D35	85	37.5	21	4.9	21	53					20	42
		39.5										
D38	95	41.5	23	5.2	23	57	20	46				
		42.5										
D41	100	44.5	25	4.9	25	62			20	49		

■鋼種 SD295 SD345 SD390 SD490

■各部の名称



人と鉄のあいだに



大谷製鉄株式会社 OTANI STEEL CORPORATION 〒934-8567 富山県射水市奈呉の江8番地の4
TEL (0766) 84-6151 (代) FAX (0766) 84-1999 www.e-osc.co.jp

ISO9001 認証取得
ISO14001 認証取得